



Atlas Copco

Ihre Baustelle. Ihr Licht.

Die Lichtmasten der HiLight-Serie

Wir haben für jeden Bedarf den passenden Lichtmast

Das Lichtmastensortiment der HiLight-Serie ist darauf ausgelegt, die größte Auswahl für Ihre Anwendung zu bieten. Wir beliefern verschiedene Branchen mit flexiblen und dynamischen Beleuchtungslösungen, die in jeder Beziehung effizient und sicher sind. Darüber hinaus können Sie sich auf die robuste und kompakte Bauweise verlassen, für die Atlas Copco weltweit geschätzt wird.

Wir haben durch unsere innovative Denkweise die LED-Technologie mit geprägt. Die Linsen in unseren Lichtmasten besitzen besondere optische Eigenschaften und wurden speziell für Anwendungen in der Bau- und Bergbauindustrie entwickelt.

Diese innovativen LED-Linsen mit Richtcharakteristik optimieren die ausgeleuchtete Fläche und reduzieren Streulichtverluste. Ein einziger HiLight-Lichtmast kann eine Fläche von bis zu 6.000 m² mit durchschnittlich 20 Lux (Helligkeit) ausleuchten. So trägt er zu einem helleren, sichereren und produktiveren Einsatzort bei.

Darüber hinaus engagiert sich Atlas Copco in hohem Maße für Innovation und die Umwelt. Darum haben wir neue Technologien entwickelt, die eine helle und effiziente Beleuchtung ohne Emissionen, Kraftstoffverbrauch und Geräuschbelastung vor Ort bieten. Schauen Sie nur



Kein Lärm und keine Emissionen bei Ihren Abendveranstaltungen

Der HiLight Z3+ wird ausschließlich von Lithiumbatterien mit Strom versorgt. Darum eignet er sich perfekt für Veranstaltungen und Baustellen in der Stadt.



HiLight Z3+

Batterie-Lichtmast

LED-Licht

Der kompakte HiLight Z3+ bietet eine Laufzeit von bis zu 32 Stunden, längere Lebensdauer, mit minimalen Wartungsbedarf und niedrige Betriebskosten. **Er bezieht seinen Strom aus einer Lithium-Ionen-Batterie und ist für die helle Ausleuchtung von Baustellen in Stadtgebieten, Freiluftveranstaltungen und Industriegeländen konzipiert.** Da der Lichtmast im Betrieb weder Lärm noch Motorabgase verursacht, wird er den Umweltauforderungen städtischer Einsatzorte voll gerecht.

Der HiLight Z3+ verfügt über leuchtstarke Lampen bestehend aus vier dimmbaren 160-W-LEDs mit einer Lebenserwartung von 50.000 Stunden. In Kombination mit der speziell gestalteten Richtoptik können die Fluter eine Fläche von mehr als 3.000 m² gleichmäßig mit optimalen 20 Lux ausleuchten. Die LED-Beleuchtungseinheiten sitzen auf einem hydraulisch ausfahrbaren, aus fünf Segmenten bestehenden senkrechten Mast. Er hält gemäß Prüfzertifikat Windgeschwindigkeiten von bis zu 80 km/h stand und bietet eine maximale Betriebshöhe von 8 m.



3+ ZERO GERÄUSCHE
ABGASE
KRAFTSTOFFVERBRAUCH

8 STUNDEN LADEZEIT
4 NÄCHTE AUTONOMER BETRIEB

TRANSPORTEFFIZIENZ
22 Einheiten
13-m-Lkw

LEBENSDAUER LED
50.000 Std.

AUSLEUCHTUNGSFLÄCHE
3.000 m²
Durchschnitt 20 Lux

GERINGERER ZEIT- UND KOSTENAUFWAND FÜR WARTUNG

8m
80 km/Std. WINDSTABILITÄT

DIMMBARE LED
4X160W

HiLight H6+

Mehr als Sie erwarten

Dieser neue Lichtmast lässt sich günstiger und leiser betreiben kann aber gleichzeitig eine größere Ausleuchtungsfläche abdecken. Er eignet sich ideal für den Einsatz in rauen Umgebungen wie z. B. Anwendungen in der Bauindustrie, im Bergbau und bei Maschinenvermietern.

Der HiLight H6+ besitzt die innovative **HardHat®-Haube**, die aus Polyethylen mittlerer Dichte statt aus Metall gefertigt ist und seine innenliegenden Betriebskomponenten vor Wind und Wetter schützt. Die HardHat®-Haube ist **korrosionsbeständig**, leicht, rissbeständig, umweltfreundlich und erfüllt die hohen Anforderungen, die der Einsatz auf Baustellen mit sich bringt.

Mit seinen neuen LED-Scheinwerfern mit der Schutzklasse IP69 kann der Lichtmast jetzt effizient bis zu **6.000 m² Ausleuchtungsfläche** erreichen. Die hochwertigen LEDs mit einer Lebensdauer von bis zu 50.000 Betriebsstunden arbeiten hierzu in einem idealen Verbund mit speziell ausgelegten Linsen. Damit jederzeit die richtige Lichtstärke gewährleistet ist und für eine größere Autonomie, besitzt der neue HiLight H6+ eine Dimmfunktion, die über die benutzerfreundliche Steuerung auf der Außenseite bedient werden kann.

Wartungs- und Transporteffizienz hatten bei der Entwicklung des HiLight H6+ Priorität. In Bezug auf Erstere kommt der Lichtmast mit lediglich einer **einfachen Wartung nach 600 Betriebsstunden** aus, die in 40 Minuten durchgeführt werden kann.



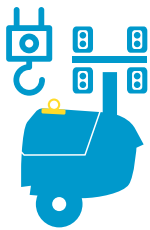
Neu

LED-Scheinwerfer

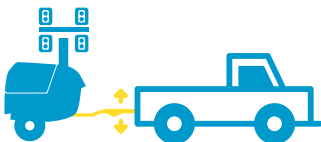
Der neue **HiLight H6+** lässt sich auf drei verschiedene Arten transportieren: über den integrierten Hebepunkt, die vier Gabelstaplerschlitze oder mit einer von zwei unterschiedlichen Zugdeichseln, zwischen denen Sie wählen können. Die höhenverstellbare Zugdeichsel sorgt für **Flexibilität** und erlaubt es den Anwendern, den HiLight H6+ ganz einfach hinter Transportern, LKWs und Pick-ups herzuführen. Die längere Deichsel vereinfacht zudem das Manövrieren beim Rückwärtsfahren.



Gabelstaplerschlitze



Integrierter Hebepunkt



Starre, anklappbare oder höhenverstellbare Zugdeichsel



Wartung von einer Seite



HardHat®
GEHÄUSE

BIS ZU
40%
WENIGER
KRAFTSTOFF UND
CO₂-EMISSIONEN*

-5dB(A)
LEISER

55dB(A)

40 Min.
ALLE 600 STUNDEN

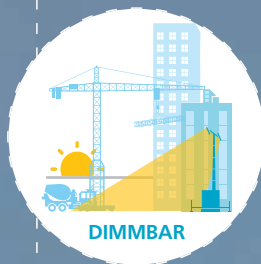
AUSLEUCHTUNGS
FLÄCHE
6.000m²
DURCHSCHNITTLICH 20 LUX

LEBENSDAUER
50.000
Std.

*mit Dimmfunktion



SMART MASI



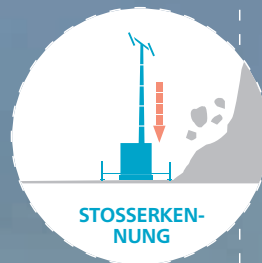
DIMMBAR



KOLLISIONS-
ERKENNUNG



STABILITÄTS-
ASSISTENT



STOSSERKEN-
NUNG

HiLight B5+

Der smarte Lichtmast

Der extrem leise LED-Lichtmast HiLight B5+ wurde so konstruiert, dass man ihn sieht, aber nicht hört, und er vor Ort für maximale Sicherheit sorgt.

Durch den niedrigen Geräuschpegel von 55 dB(A) eignet sich die neue Version des HiLight B5+ Lichtmastes ideal für die Ausleuchtung bei Veranstaltungen, als vorübergehende öffentliche Beleuchtung und zur Schaffung besserer Sichtverhältnisse auf Baustellen in der Nähe von Wohngebieten.

Der HiLight B5+ kann mit der neuen Innovation **SmartMast™(*)** ausgerüstet werden, der sich bei Gefährdung von Sicherheit oder Stabilität automatisch absenkt. Diese Technologie ist eine Eigenentwicklung von Atlas Copco. Sie nutzt eingebaute Sensoren, die erkennen, wenn die Sicherheit oder Stabilität des Lichtmastes durch ungünstige Umwelt- oder Standortbedingungen gefährdet ist, und warnt den Bediener vor möglichen Hindernissen und Stößen. Sie leistet auch Unterstützung beim Aufstellen des Lichtmastes, indem sie beispielsweise vor unregelmäßigem Untergrund oder unebenen Böden warnt, um einen sicheren Stand sicherzustellen.

LED-
Licht



SMART
MAST

LEBENSDAUER 
50.000
Std.

AUSLEUCHTUNGSFLÄCHE
5.000 m²
Durchschnitt 20 Lux

WARTUNGS-
INTERVALL 
600 Std.

TRANSPORTEFFIZIENZ
22 Einheiten

13-m-Lkw

55 db(A)
bei 7m 

AKTIVIERUNG
PER
FOTOZELLE 

 WOCHEN-
TIMER

(*) Bitte Verfügbarkeit anfragen



HiLight V4 und V4W

Der HiLight V4 bietet mit seinen breiten Knickflügelklappen und den durchgängig gut zugänglichen Komponenten noch größere Wartungsfreundlichkeit. Auch an die Umwelt wurde gedacht. Die geschlossene Bodenwanne verhindert das Austreten von Öl, Flüssigkeiten und Kraftstoff und damit eine Kontamination des Erdreichs.

Der HiLight V4W bietet beste Leistung in **großer Höhe und unter extremsten Umgebungen. Sein 8-kW-Motor macht es möglich.** Der größere Kraftstofftank und niedrige Kraftstoffverbrauch erlauben zudem längere Betriebszeiten bis zum Nachtanken. Die HardHat® Haube gewährleistet maximalen Schutz für die internen Komponenten.



TRANSPORTEFFIZIENZ
16 Einheiten

← 13-m-Lkw →

2 l/Std.

AUSLEUCHTUNGSFLÄCHE
4.000 m²
Durchschnitt 20 Lux

LEBENSDAUER
6000 Std.
Halogen-Metaldampf

HardHat®
Geschlossene Bodenwanne

90
STUNDEN
LAUFZEIT

BETRIEB
UNTER EXTREMEN
BEDINGUNGEN

1,7 l/Std.

HiLight V4+ und HiLight V5+

HiLight V4 und V5+ verfügen standardmäßig über eine HardHat® Haube. Sie gewährleistet maximalen Schutz für die internen Komponenten. Diese Lichtmast-Serie ist die perfekte Wahl für Vermietungsanwendungen mit häufigen Standortwechseln. Sie bietet den Anwendern **einen robusten und einfach transportierbaren Bestand an Beleuchtungsoptionen, die sich den Anforderungen jedes Einsatzortes anpassen**. Dank der kompakten Abmessungen finden auf einem 13-Meter-Lkw 16 Einheiten Platz. Die erweiterten Sicherheitseinrichtungen gewährleisten außerdem den Schutz der Leuchtmittel während des Transports.



LED-Licht
4X250W



LED Licht
4X350W

AUSLEUCHTUNGSFLÄCHE
4.000 m²
Durchschnitt 20 Lux

245
 STUNDEN
 LAUFZEIT
(110-LITER-TANK)

0,45 l/Std.

WARTUNGS-
 INTERVALL
600 Std.

63 db(A)
 bei 7m

AUSLEUCHTUNGSFLÄCHE
5.000 m²
Durchschnitt 20 Lux

**GESCHLOSSENE
 BODENWANNE**

0,7 l/Std.

(*) Verfügbar mit 50 und 60 Hz, Tier4 final. Der Anhänger entspricht den DOT US-Vorschriften. Wenden Sie sich für einen EU-konformen Anhänger bitte an Ihren Atlas Copco Verkaufsberater.

BIS ZU
15%
HELLER

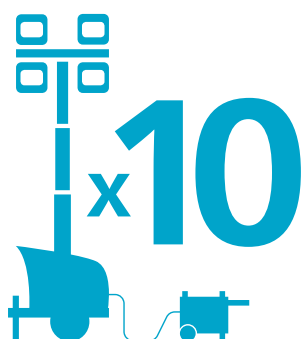




HiLight E3+ Elektrischer Lichtmast mit HardHat®

Der neue HiLight E3+ arbeitet zuverlässig unter den härtesten Einsatzbedingungen, wie sie auf Baustellen, bei Außenveranstaltungen und bei vorübergehender Beleuchtung im öffentlichen Raum herrschen. Seine interne Elektronik, das Steuerpult und die Anschlüsse werden von der innovativen HardHat®-Haube vor Wind und Wetter geschützt. Der hoch belastbare 7-Meter-Mast ist für eine Windstärke von bis zu 100 km/h zugelassen. **Der Lichtmast zum Betrieb an verschiedensten Stromquellen – ob Hilfsenergie, Stromgenerator oder direkter Anschluss an das Stromnetz.**

Ohne mechanische Komponenten mit Wartungsbedarf, Betriebsflüssigkeiten und Emissionen sind diese Lichtmasten besonders umweltfreundlich und nahezu wartungsfrei.



<p>HardHat®</p>	<p>TRANSPORTEFFIZIENZ 32 Einheiten 13-m-Lkw</p>	<p>7m 100 km/Std. WINDSTABILITÄT</p>	
<p>LEBENSDAUER 50.000 Std.</p>	<p>AUSLEUCHTUNGSFLÄCHE 3.000 m² Durchschnitt 20 Lux</p>	<p>PLUG-AND-LIGHT</p>	<p>ZERO ABGASE UND KRAFTSTOFFVERBRAUCH</p>



HiLight V2+

HiLight V3+

Diese elektrischen Plug-and-Light-Lösungen eröffnen flexible Beleuchtungsoptionen für eine breite Palette von Anwendungen. Die Modelle HiLight V2+ und V3+ besitzen einen robusten Stahlrahmen mit PE-Stoßfängern.

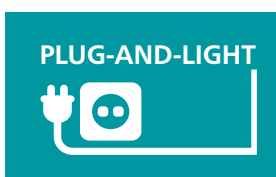
Diese Stoßfänger stehen der HardHat® Haube in nichts nach.



E-LED



E-LED



PLUG-AND-LIGHT

EINFACH ZU TRANSPORTIEREN

AUSLEUCHTUNGSFLÄCHE

2.000 m² v2+
3.000 m² v3+
Durchschnitt 20 Lux

LEBENSDAUER
50.000 Std. LED

(*) CE-Modelle bitte nachfragen



HiLight P2+

Die spezielle Beleuchtungsoptik wird von einem integrierten Polyethylengehäuse geschützt. Sie verhindert ein Ausbrennen und verlängert die Lebensdauer. Einen besonderen Beitrag zur großartigen Leistung steuert der einzigartige Fluter bei. **Er strahlt das Licht rundum ab und leuchtet eine größere Fläche aus, als herkömmliche Lichtmasten in Ballonbauweise.**



PLUG-AND-LIGHT 	50 km/Std. WINDSTABILITÄT
AUSLEUCHTUNGSFLÄCHE 2.000 m ² Durchschnitt 20 Lux	ZERO ABGASE UND KRAFTSTOFFVERBRAUCH
KEINE DRUCKLUFT ERFORDERLICH	AUSBRENNSSICHERER FLUTER

Kein Zugang zum Stromnetz?

Empfohlene Stromquellen, Stromerzeuger iP und P

	P2000 i	P3500 i	P3000	P6500	P8000	
	1,6 kW	3 kW	2,3 kW	5 kW	6 kW	
Intelligente variable Drehzahlsteuerung						
Automatische Spannungsregelung (AVR)						
HiLight P2+	LED 320W	4	9	7	15	18
HiLight V2+	LED 320W	1	1	1	1	1
HiLight V3+	LED 4x120W	1	1	1	1	1
HiLight E3+	LED 4x160W	2	4	3	7	9



- Perfekt geeignet
- Gute Wahl

Treffen Sie die Wahl – exakt nach Ihren Bedürfnissen

	Branchen	Energieeffizienz	Betriebsstunden	Ausleuchtungsfläche	Einfacher Transport	Lampenlebensdauer	Wartungsintervall	Transporteffizienz
HiLight Z3+	VERANSTALTUNGEN BAUINDUSTRIE	●	●	○	○	●	●	●
HiLight H6+	BAUINDUSTRIE BERGBAU VERANSTALTUNGEN	●	●	●	●	●	●	●
HiLight B5+	STRASSENBAU VERANSTALTUNGEN	●	●	●	○	●	●	●
HiLight V4+	BAUINDUSTRIE BERGBAU	●	●	●	●	●	●	○
HiLight V5+	BAUINDUSTRIE BERGBAU	●	○	●	●	●	●	○
HiLight V4	BAUINDUSTRIE BERGBAU	○	○	●	●	○	●	○
HiLight E3+	VERANSTALTUNGEN STRASSENBAU	●	○	○	●	●	●	●
HiLight P2+	VERANSTALTUNGEN	●	○	○	●	●	●	●
HiLight V2+/V3+	BAUINDUSTRIE STRASSENBAU	●	○	○	●	●	●	●
HiLight V4W	BAUINDUSTRIE BERGBAU	●	●	●	●	○	●	○

● Beste Wahl ○ Geeignet

Was macht unsere LED-Technologie so einzigartig?

SPARSAM IM VERBRAUCH

LEBENSDAUER **50.000** Std.

AUSLEUCHTUNGSFLÄCHE
BIS ZU **6.000 m²**
Durchschnitt 20 Lux

FARBWIEDERGABEINDEX
> 85 VON 100

UNGLAUBLICH GUTE LICHTVERTEILUNG

ROBUSTER SCHUTZRAHMEN

- Ein Aluminiumgehäuse schützt die Fluter des LED HiLight Lichtmastes gegen harte Stöße, auch beim Transport.
- Die LED-Lampen besitzen einen hohen CRI (Farbwiedergabeindex)-Wert (> 85 von 100).
- Die speziell gestaltete Richtoptik der LED HiLight-Serie sorgt für eine unglaublich gute Lichtverteilung.
- Unsere LED HiLight Lichtmasten können eine Fläche von bis zu 6.000 Quadratmetern mit durchschnittlich 20 Lux ausleuchten.
- Die LED-Lampen haben eine Lebenserwartung von über 50.000 Stunden.
- Mit unserer LED-Technologie setzen wir in der Industrie den Maßstab für geringen Kraftstoffverbrauch.

HiLight LED Einsparungen pro Jahr (pro Einheit im Vergleich zu

Halogen-Metaldampf-Lichtmast)

1.500 Liter -60%

4.800 Kilo -60%

23 Bäume -60%

3 Leuchtmittel -100%

(*) Einsparungen abhängig vom Vergleichsmodell.

		BATTERIE				DIESEL						ELEKTRISCH			
		3000 (durchschnittlich 10 Lux)	6000 (durchschnittlich 20 Lux)	5000 (durchschnittlich 20 Lux)	4000 (durchschnittlich 20 Lux)	5000 (durchschnittlich 20 Lux)		4000 (durchschnittlich 20 Lux)		4000 (durchschnittlich 20 Lux)		3000 (durchschnittlich 12 Lux)	2000 (durchschnittlich 10 Lux)	2000 (durchschnittlich 10 Lux)	2500 (durchschnittlich 10 Lux)
Ausleuchtungsfläche m ²															
Lampen		LED	LED	LED	LED	LED		Halogen-Metaldampf		Halogen-Metaldampf		LED	LED	LED	LED
Mast		Hydraulisch	Vertikal, hydraulisch	Vertikal, hydraulisch	Vertikal, manuell	Vertikal, manuell		Vertikal, manuell		Vertikal, manuell		Vertikal, manuell	Vertikal, manuell	Vertikal, manuell	Vertikal, manuell
Zusatzausstattung		Hydraulisch Gerüstarm, keine CO ₂ -Emissionen	HardHat®-Haube	Kompaktes Gehäuse	HardHat®-Haube	HardHat®-Haube		HardHat®-Haube		HardHat®-Haube		Elektrisch	Elektrisch	Elektrisch	Elektrisch
Leistungsdaten															
Nennfrequenz	Hz	-	50	50 60	50 60	50 60		50 60		50 60		50 60	50	50	50
Nennspannung	VAC	-	230	230 120	230 120	230 120		230 120		230 120		230 120	230	230	230
Nennleistung (PRP)	kW	-	2,7	2,5 2,8	2,5 2,8	2,5 2,8	2,8 3,6	5,5 6,5	4,8 6	6 8	5,8 8	-	-	-	-
Betriebstemperatur (min./max.)	°C	-20 / 50	-20 / 40	-20 / 40	-25 / 50	-25 / 50	-25 / >50	-25 / 49	-25 / >50	-25 / 50	-25 / >50	-	-	-	-
Schalleistungspegel (LwA)	dB(A)	-	82	82	88	86		92 94		98 102		87 89	91 93	-	-
Schalldruckpegel (LPA) in 7 m	dB(A)	-	55	55	65	63		71 73		63 64		66 71	-	-	-
Motor															
Modell		-	Kubota Z482	Kubota Z482	Kubota Z482	Kubota Z482	Kohler KDW702	Kubota Z482	Kohler KDW702	Kubota D1105	Kohler KDW1003	-	-	-	-
Geschwindigkeit	U/min	-	1.500	1.500 1.800	1.500 1.800	1.500 1.800		3.000 3.600		1.500 1.800		-	-	-	-
Netto-Nennleistung (PRP)	kW	-	2,7	2,7 3	2,7 3	2,7 3	5,5 6	6,9 8,1	11 11,5	8 9,5		-	-	-	-
Kühlmittel		-	Wasser	Wasser	Wasser	Wasser		Wasser		Wasser		-	-	-	-
Zylinderanzahl		-	2	2	2	2		2		3		-	-	-	-
Generator															
Modell		-	Meccalte LT3/75	Meccalte LT3/75	Atlas Copco ACA132B [®]	Meccalte LT3/75		Sincro EK 2 MCT		Atlas Copco DP06/AG164	Atlas Copco DP06/AG164	-	-	-	-
Nennleistung	kVA	-	3,5 4,5	3,5 4,5	1.500 1.800	3,5 4,5		6 7,5		6 8		-	-	-	-
Isolation / Gehäuseschutz	Klasse/IP	-	H / 21	H / 21	H / 23	H / 21		H / 23		H / 23		-	-	-	-
Energieverbrauch															
Kraftstofftankvolumen	l	-	125	125	110	110		110		160		-	-	-	-
Autonomie	Std.	18-32 bei Vollast	185	185	300	150	135 120	57 50	50 45	90	95	-	-	-	-
Ausgangsleistung															
Hilfsenergie	kW	-	1,2	1,2	1	1		1,4 2		2		-	-	-	-
Lampen															
Fluter		LED	LED	LED	LED	LED		Halogen-Metaldampf		Halogen-Metaldampf		LED	LED	LED	LED
Leistung	W	4 X 160	4 x 350	4 x 350	4 x 250	4 x 350		4 x 1.000		4 x 1.000		4 X 160 1x500	320	320	4 x 120
Mast															
Typ		Hydraulisch	Hydraulisch	Hydraulisch	Manuell, senkrecht, 5 Segmente	Manuell, senkrecht, 5 Segmente		Manuell, senkrecht, 5 Segmente		Manuell, senkrecht, 5 Segmente		Manuell	Manuell	Manuell	Manuell
Rotation	Grad	340	340	340	360	360		360		360		0	0	0	0
Max. Höhe	m	8	8	8	7,5	7,5		7,5		7,5		7	3,5	5	5,1
Max. Windengeschwindigkeit	km/h	80	80	80	80	80		80		80		80	50	80	80
Gehäuse und Anhänger															
Typ		-	EU-Straßenzulassung mit starrer oder höhenverstellbarer Zugdeichsel oder Anhänger für Baustelle	-	US-DOT-konformer Unibody-Anhänger mit Vierpunkt-Nivelliersystem. Für EU-Straßenzulassung bitte Verfügbarkeit anfragen						-	-	Hoch belastbarer Anhänger mit PE-Stoßfängern	Hoch belastbarer Anhänger mit PE-Stoßfängern	
Grundrahmen		Geschlossene Bodenwanne			Offener Rahmen / geschlossene Bodenwanne optional	Geschlossene Bodenwanne					Verzinkt	-	-	-	
Gehäuse		Verzinkte Stahlhaube und Pulverbeschichtung	HardHat®-Türen	Verzinkte Stahlhaube und Pulverbeschichtung	HardHat®-Knickflügeltüren						HardHat®-Haube				
Abmessungen und Gewicht															
Abmessungen beim Transport, starre Zugdeichsel (L x B x H)	m	1,16 x 1,16 x 2,5	2,09 x 1,29 x 2,5	1,16 x 1,16 x 2,5	1,67 x 1,10 x 2,50	1,67 x 1,10 x 2,50		1,67 x 1,10 x 2,50		1,8 x 1,35 x 2,97		1,13 x 0,76 x 2,2	0,5 x 0,5 x 2,2	1,1 x 0,85 x 2	1,1 x 0,85 x 2
Gewicht	kg	980	980	980	702	702		694		826		276	45	110	110

(*) CE-Modelle bitte anfragen

Produktortiment

STROMERZEUGER

TRAGBAR
1,6 - 12 kVA



MOBIL
9 - 1.250* kVA



INDUSTRIE
10 - 2.250* kVA



GROSSE STROMERZEUGER
800 - 1.450 kVA



* Verschiedene Konfigurationen für die Stromproduktion in beinahe jeder Größenordnung erhältlich

ENTWÄSSERUNGSPUMPEN

ELEKTRISCHE TAUCHPUMPE
250–16.200 l/min



TROCKEN AUFGESTELLTE PUMPEN
833–23.300 l/min



Diesel- und Elektroantrieb erhältlich

ENERGIESPEICHERSYSTEM

ZENERGIZE



LICHTMASTEN

DIESEL



BATTERIE



ELEKTRISCH



BAUKOMPRESSOREN UND LEICHTE WERKZEUGE

KOMPRESSOREN
1–116 m³/min
7–345 bar



LEICHTE WERKZEUGE
Pneumatisch
Hydraulisch
Benzinbetrieben



ONLINE-LÖSUNGEN

SHOP ONLINE
ERSATZTEILE ONLINE

Suche und Bestellung von Ersatzteilen für Power Equipment. Wir bearbeiten Ihre Aufträge rund um die Uhr.



POWER CONNECT

Scannen Sie den QR-Code an Ihrer Maschine und sehen Sie im QR Connect Portal alle Informationen zu Ihrer Maschine.



LIGHT THE POWER
BEMESSUNGSHILFE

Ein nützlicher Rechner zur Auswahl der besten Lösung für Ihren Strom- und Lichtbedarf



FLEETLINK

Intelligentes Telematiksystem, mit dem sich die Flottenauslastung optimieren, Wartungskosten reduzieren und letztlich Zeit und Betriebskosten sparen lassen.

